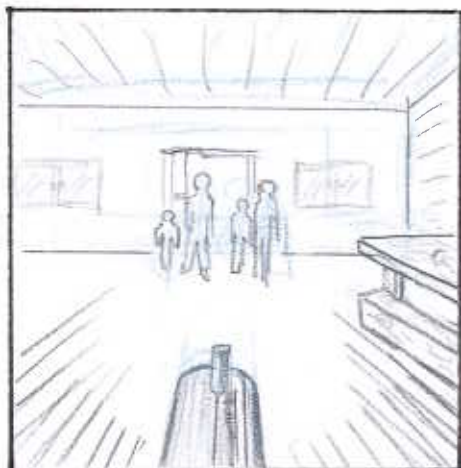
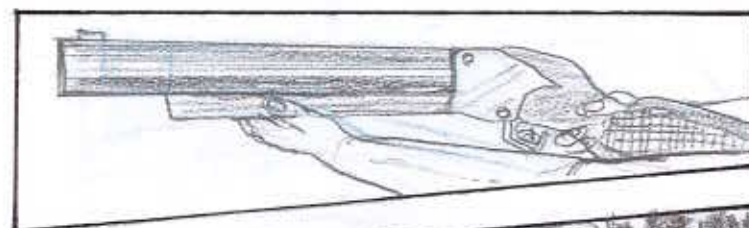




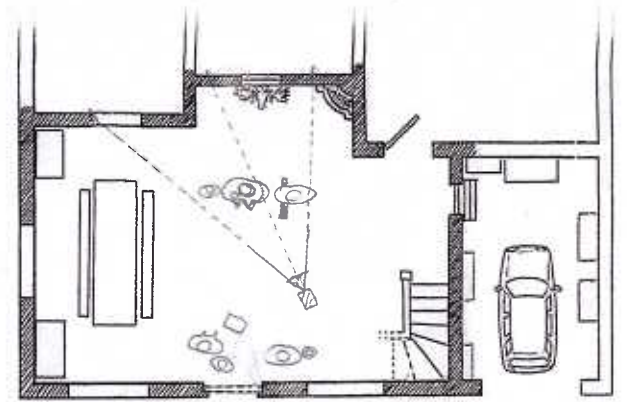
STORY
BOARD
LE TEMPS
DES
LOUPS



RÉALISÉ
PAR
KEISU
MESSELMANI
^{2ème} Année GROUPE A



PLAN 1



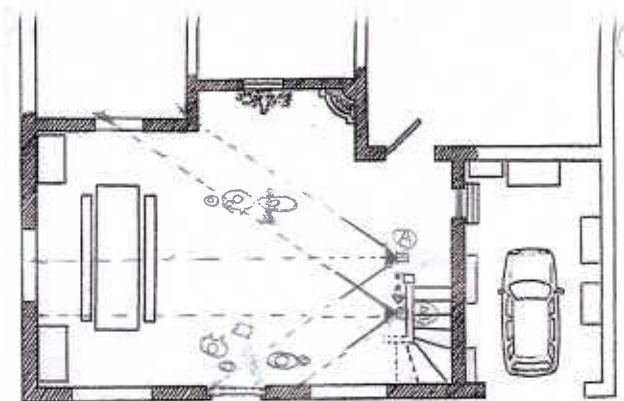
ACTION: L'HOMME QUESTIONNE GEORG
GEORG LUI REPOND (VOIX OFF)

TECHNIQUE: PLAN AMERICAIN
CAMERA FIXE EN LEGERE
CONTRE-PLONGÉE

DIALOGUE: L'HOMME
Combien d'essence?
GEORG (VOIX OFF)
Presque plus.



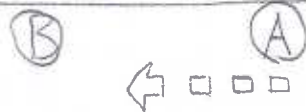
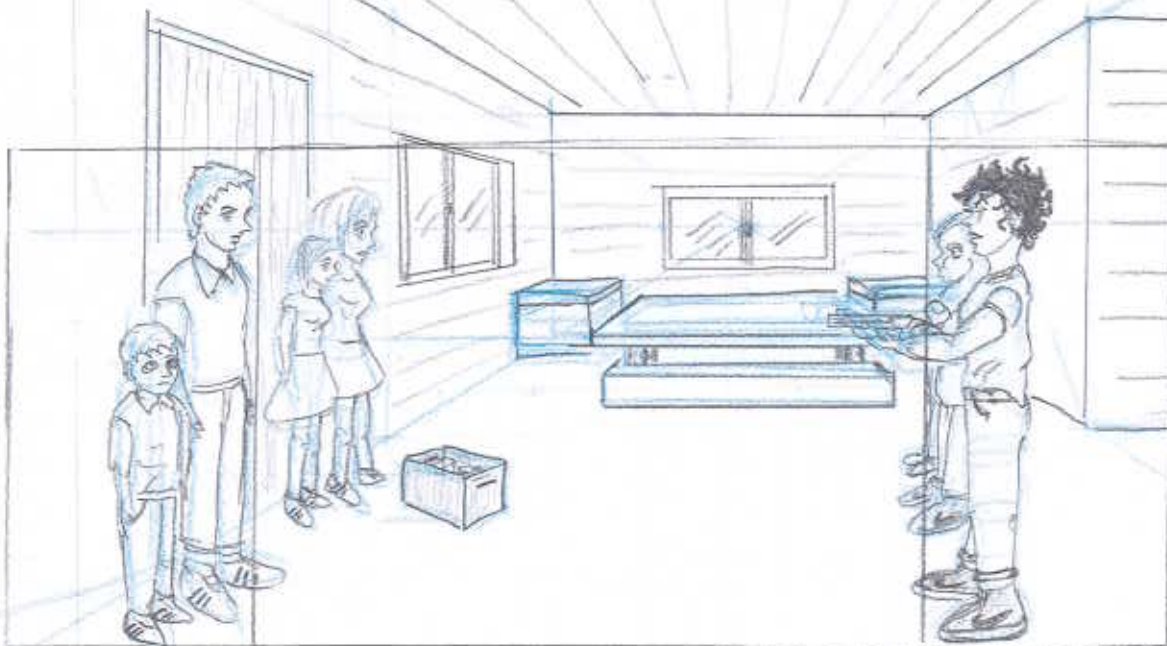
PLAN 2



ACTION: L'HOMME REQUESTIONNE
GEORG.

TECHNIQUE: PLAN TAILLE.
CAMERA TRAVELLING
LATERAL VERS LA GAUCHE
DE (A) À (B).

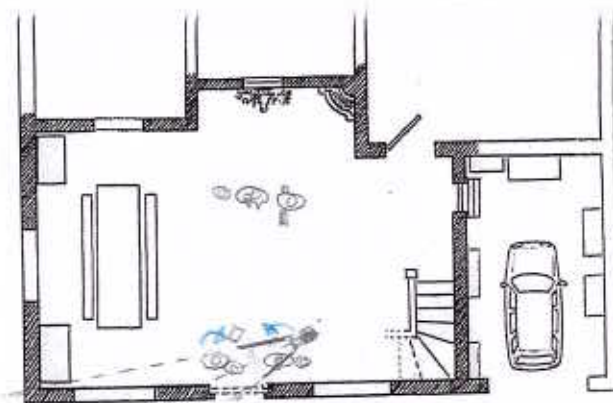
DIALOGUE: L'HOMME
Vous avez de l'eau?



KEISO MESSELMANI



PLAN 3



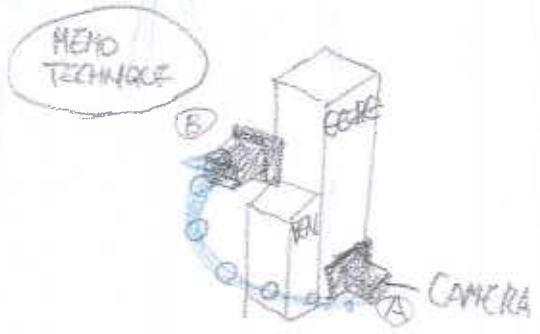
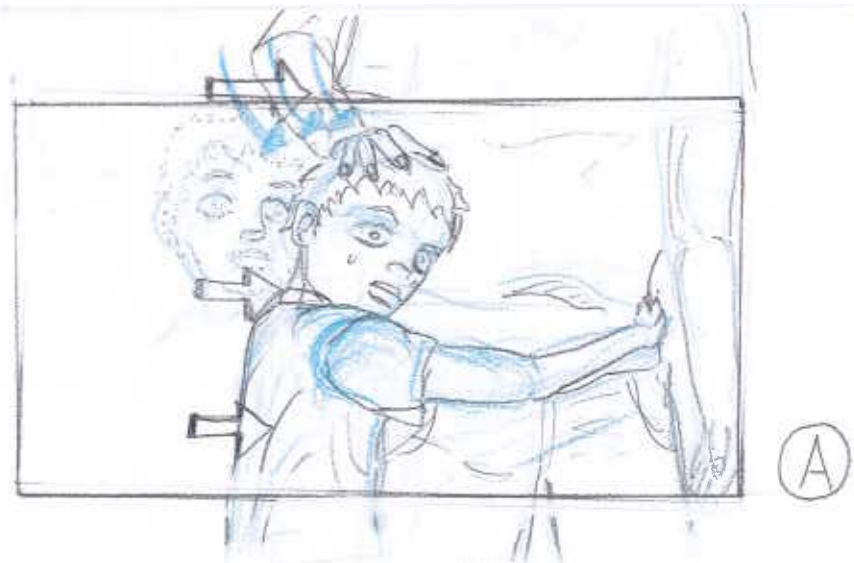
mouvement de tête

ACTION: GEORG ET ANNA SE
RECARDENT, DÉCONTENANCES.
GEORG REpond AL'HOMME.

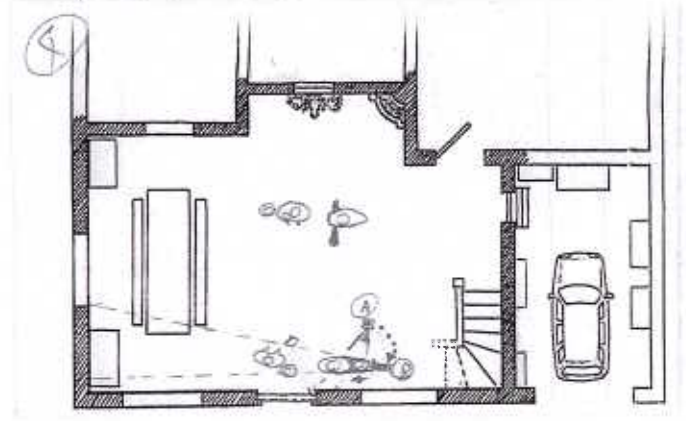
TECHNIQUE: GROS PLAN SUR GEORG.
CAMERA FIXE.

DIALOGUE: GEORG
Quelques bouteilles.

TAPE RASSURANTE DE GEORG



PLAN 4

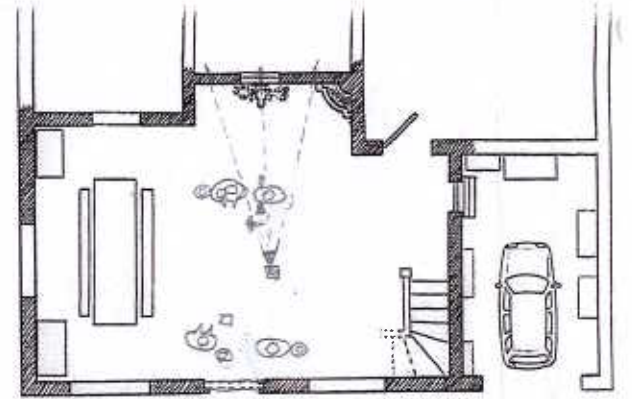


ACTION: BEN SE CRAMPONNE FORTEMENT À GEORG. (A)
GEORG LUI DONNE UNE TAPE RASSURANTE (A)
GEORG DEMANDE À L'HOMME SI C'EST POSSIBLE DE FAIRE SORTIR LES ENFANTS (B)

TECHNIQUE: PLAN POITRINE SUR BEN (A).
GROS PLAN SUR (B).
CAMERA TRAVELLING EN ROTATION QUI MONTE DE (A) À (B).

DIALOGUE: GEORG
Est ce que les enfants peuvent sortir? Evrons en gruel
KEDOU MESSECI MANI

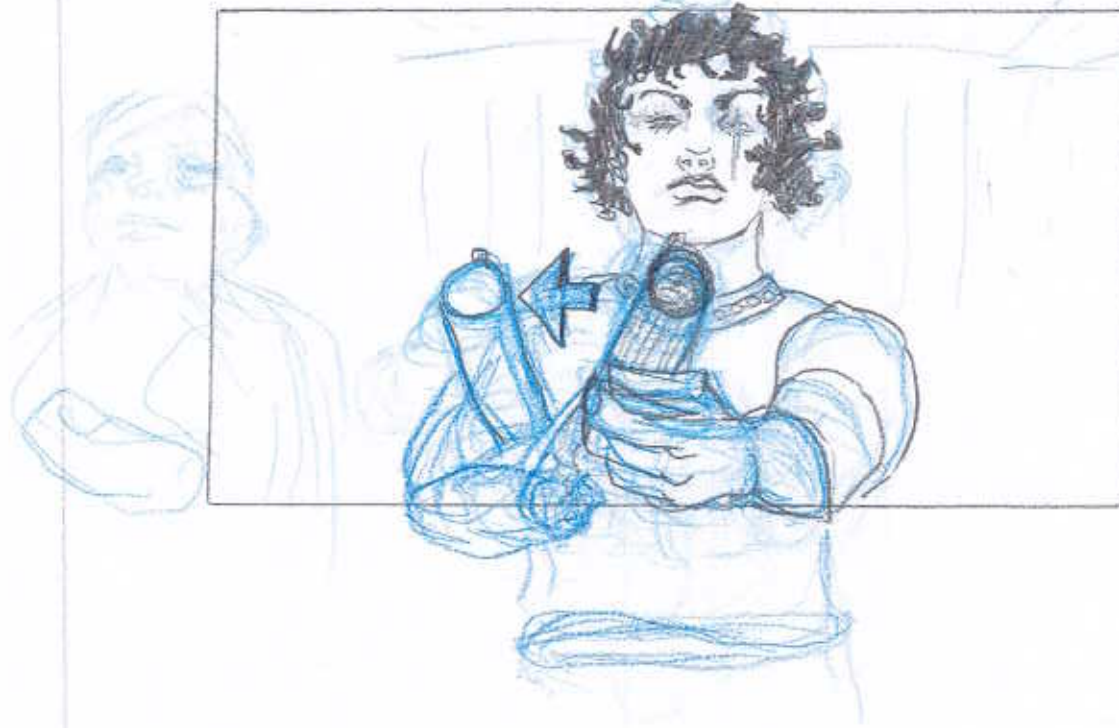
PLAN 5



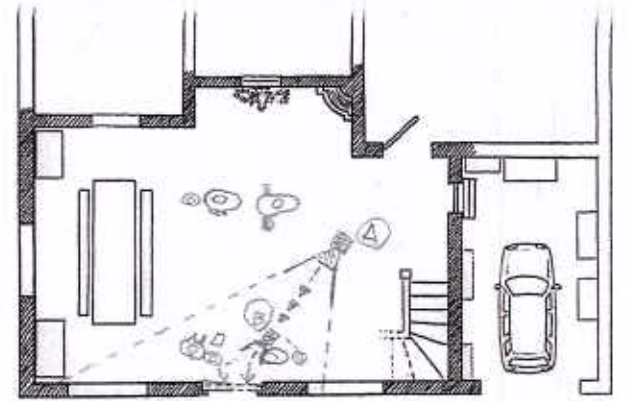
ACTION: L'HOMME RÉFLÉCHIT PUIS
FAT SIGNE DE SORTIR
AVEC SON ARMÈ.

TECHNIQUE: PLAN POITRINE SUR L'HOMME.
CAMERA FIXE EN CONTRE-
PLONGÉE.

DIALOGUE: \emptyset



PLAN 6



ACTION: GEORG DIT À SES ENFANTS DE PARTIR
LES ENFANTS INQUIETS
MARCHENT À LA PORTE. (A)
EVA SE RETOURNE D'UN
AIR INTERROGATEUR. (B)



11: PAS



(B)

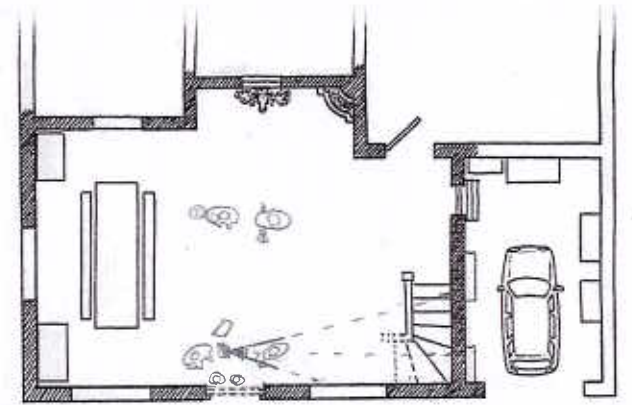
TECHNIQUE: PLAN LARGE (A)
CAMERA TRAVELLING
AVANT DE (A) À (B)
PLAN POITRINE (B)

DIALOGUE: GEORG
Asseyez-vous dans la voiture,
OK? Allez, Emma, emmène Ben
et nous de là.

KRISU MESSELMANI



PLAN 7



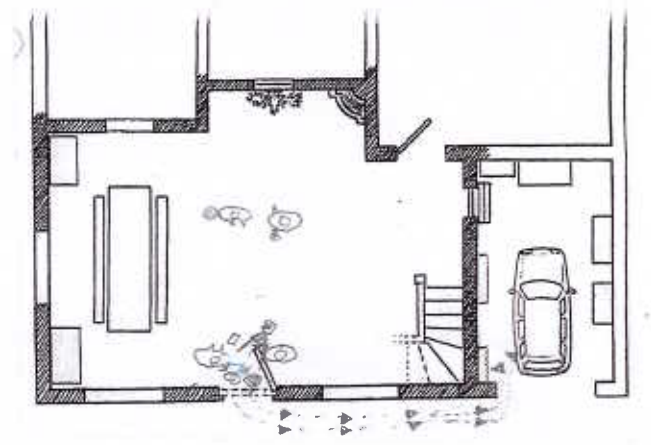
ACTION: GEORG FAIT SIGNE DE LA TÊTE
POUR DONNER DU COURAGE ET
CALMER, A EVA.

TECHNIQUE: PLAN POITRINE SUR GEORG.
CAMERA FIXE.

DIALOGUE: /



PLAN 8



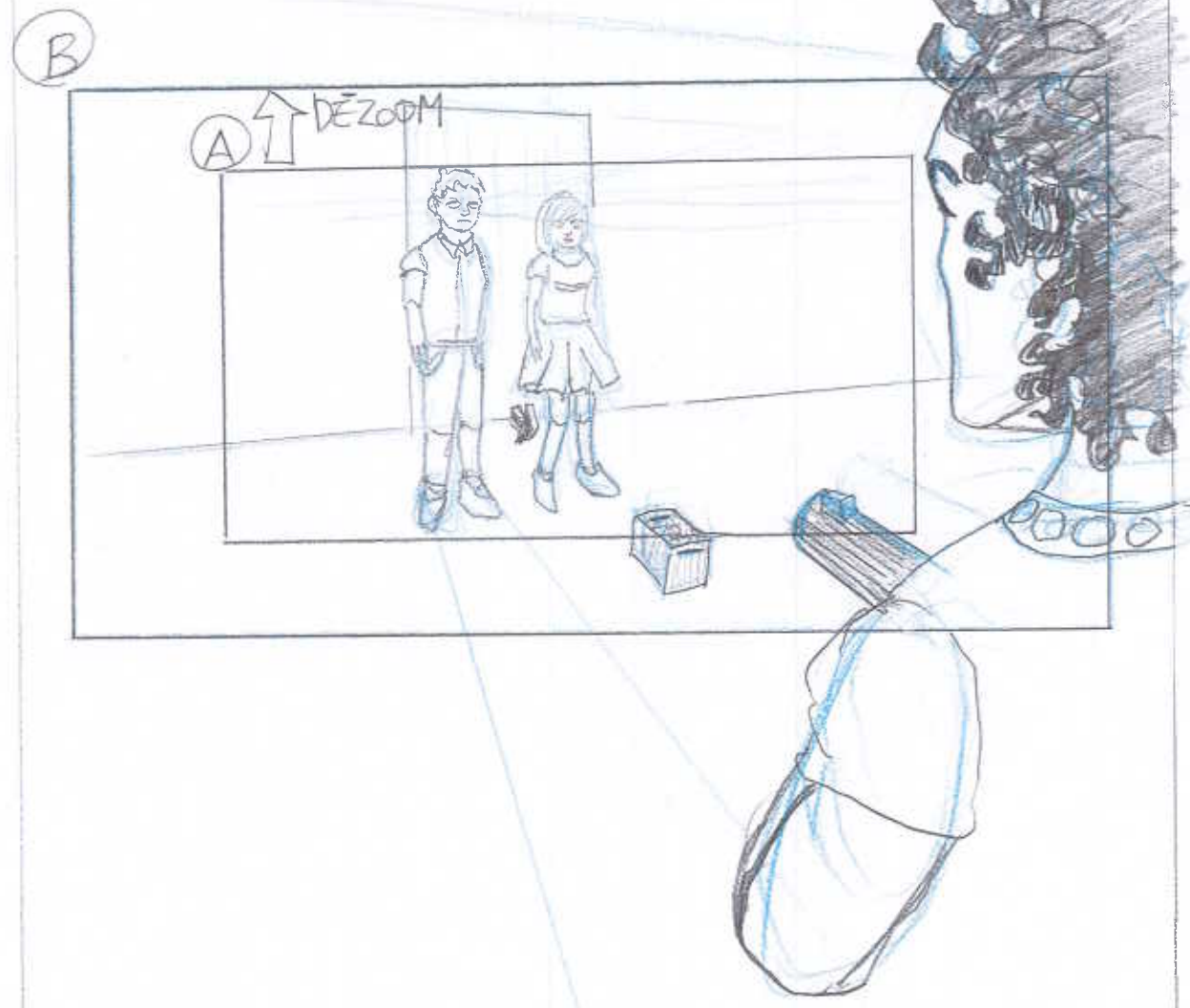
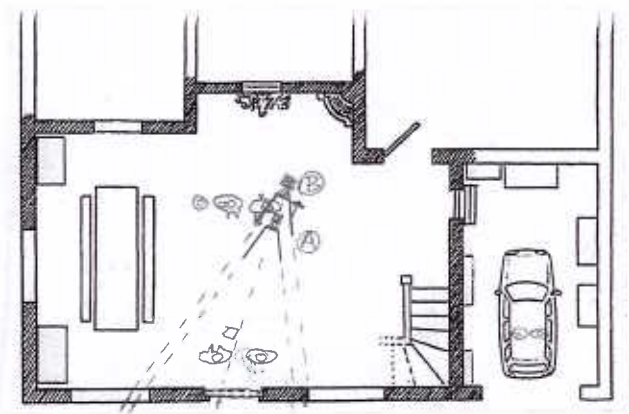
ACTION: EVA RETOURNE SATÈTE,
OUVRE LA PORTE EN TENANT
BEN A SA MAIN. PUIS
ILS PARTENT VERS
LA VATURE. ANNA FERME
LA PORTE.

TECHNIQUE: MÊME VALEUR DE PLAN
QUE LE PLAN 6 (B)
PLAN POITRINE SUR
EVA.
CAMÉRA FIXE.

DIALOGUE: /

KEISO MESSZMANI

PLAN 9



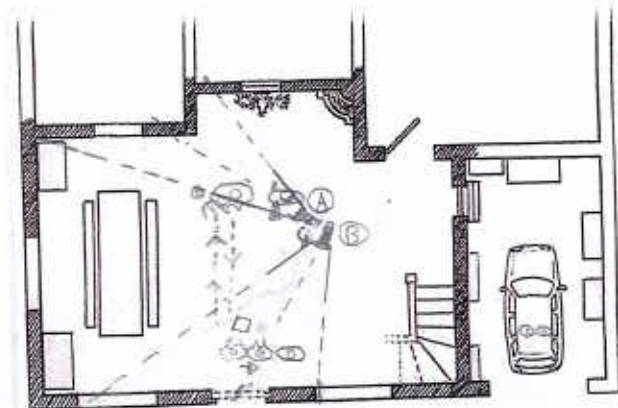
ACTION : ANNA MARCHE JUSQU'À CE QU'ELLE SOIT À CÔTÉ DE GEORG.
NOUVEAU SILENCE.
ANNA PARLE À L'HOMME QUAND LE DÉZOOM EST TERMINÉ.
TECHNIQUE : PLAN TAILLE.

PUIS, LA CAMERA DÉZOOOME JUSQU'À CE QU'ON VOIT L'HOMME EN AMORCE DE (A) À (B).

RACCORD : MUT DE ANNA QUI FERME LA PORTE

DIALOGUE : ANNA
Qu'est ce que vous voulez faire?

PLAN 10 (A)



ACTION: L'HOMME DIT À SA FEMME
D'ALLER VOIR LE CARTON.
SA FEMME VA VERS LE CARTON.
ANNA, FURIEUSE, SE RAPPROCHEA
GEORG. LA FEMME PREND DEUX
CANNETTES ET REVIENT À CÔTÉ
DE SON ENFANT.

TECHNIQUE: GROS PLAN SUR L'HOMME.
LA CAMERA TRAVELLING
EN ROTATION, PUIS
LA CAMERA
SE FIXE DANS LA POSITION (B).

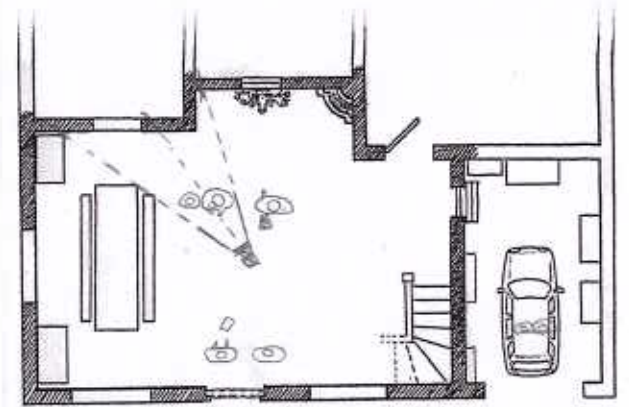
DIALOGUE: L'HOMME à sa femme,
Regarde ce qu'il y a dans
le carton.

(B)






PLAN 

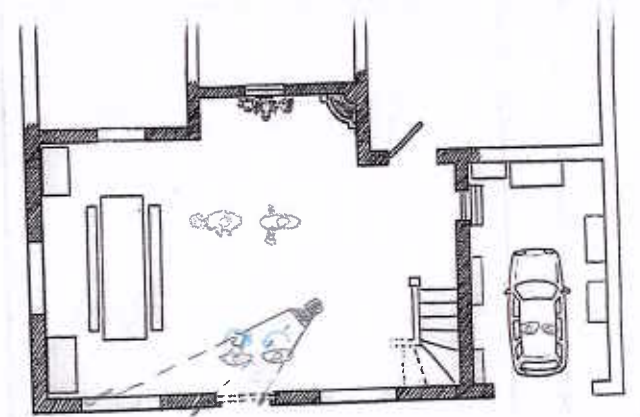


ACTION: LA FEMME OUVRE LES CANNETTES
ET PASSE EN ONE À SON
ENFANT. ILS BOIVENT.

TECHNIQUE: PLAN POITRINE SUR LA FEMME
CAMERA FIXE EN CONTRE-
PLONGÉE.

DIALOGUE: 

PLAN 12



ACTION: ANNA QUITTE DES YEUX LES INCONNUS ET SE TOURNE VERS GEORG. GEORG LUI SIGNIFIE DE RESTER CALME D'UN REGARD. GEORG PARLE A L'HOMME.

TECHNIQUE: GROS PLAN SUR GEORG.
CAMERA FIXE EN LÉGÈRE
PLONGÉE.

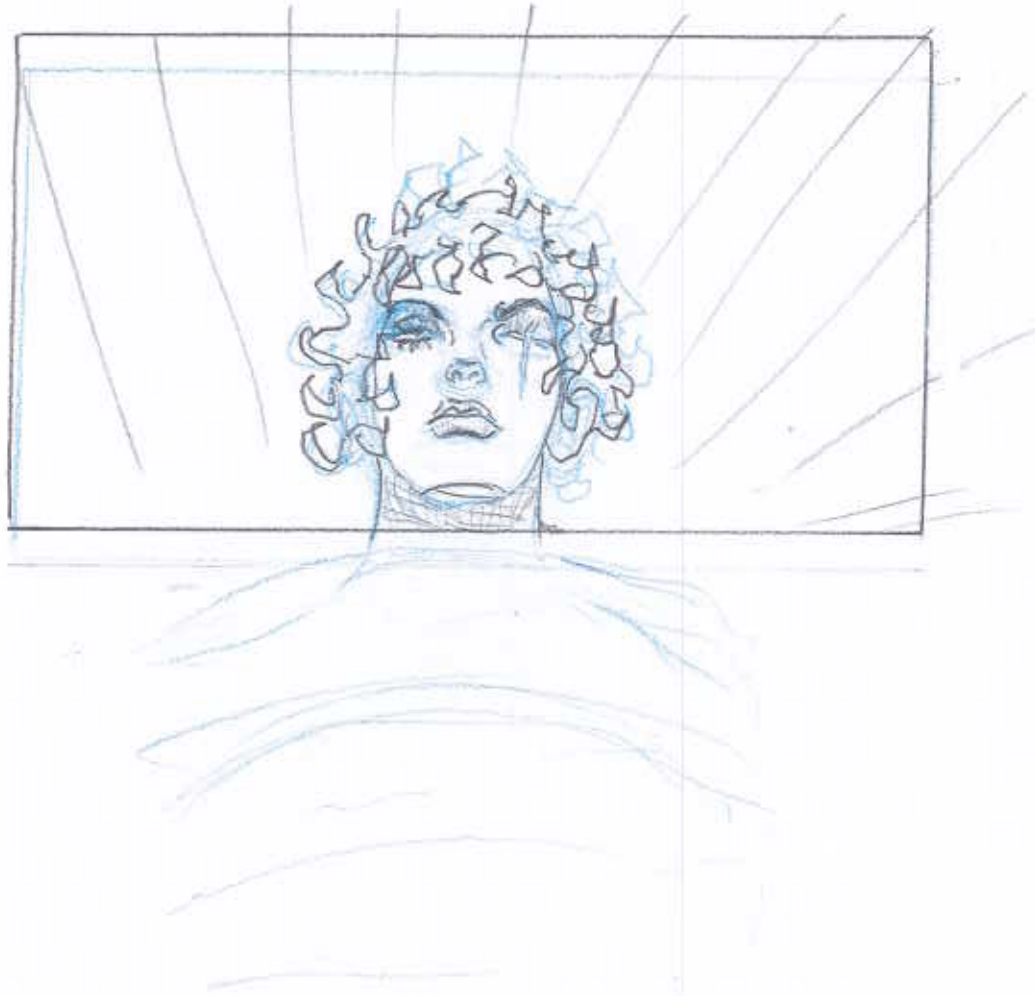
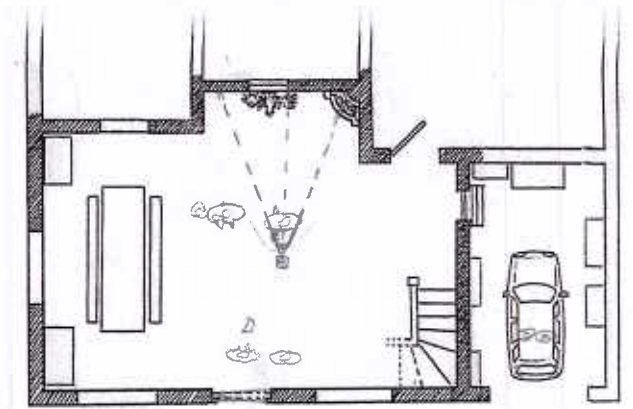
DIALOGUE: GEORG

Je vous propose l'histoire
suivante: nous rentrons toutes.

(CONTINUE AU PLAN 13)



PLAN 13



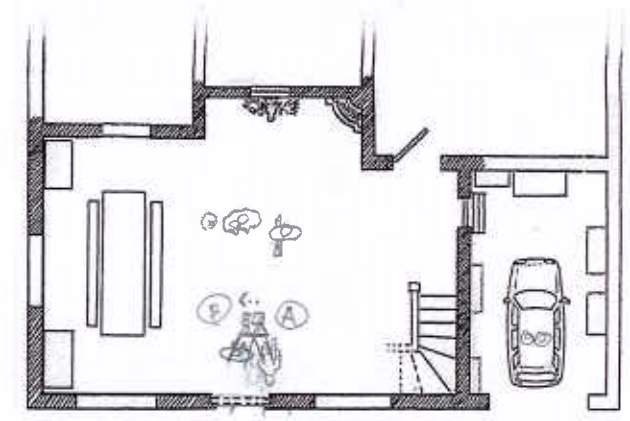
ACTION: GEORG PARLE À L'HOMME (VOIX OFF)
SUDAIN, ON ENTEND
UN COUP DE FEU.

TECHNIQUE: PLAN TÊTE DE L'HOMME.
CAMERA FIXE EN CONTRE-
PLONGÉE.

DIALOGUE: GEORG
(SUITE) les affaires. Vous mangez
et buvez à votre guise et après
nous...



PLAN 4

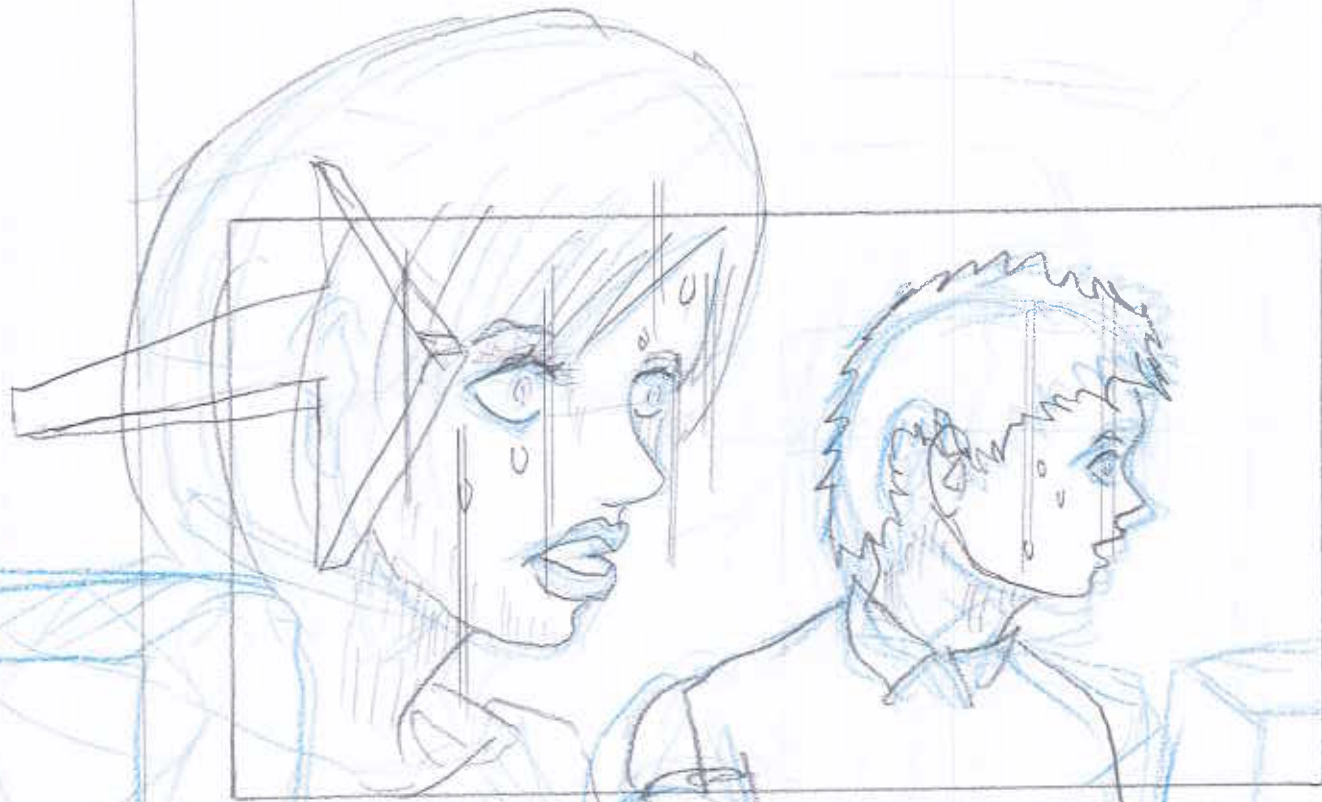
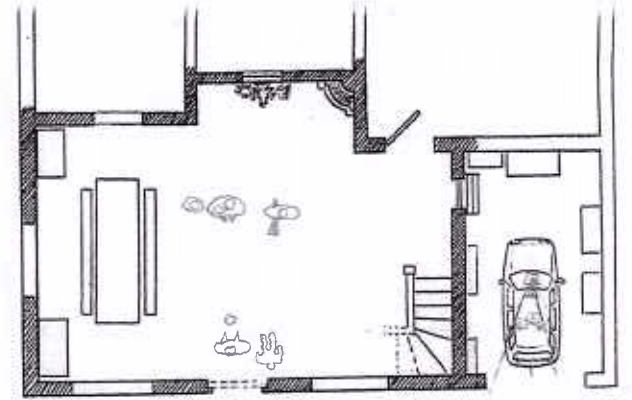


ACTION: UN SILENCE, LE MURET LA PORTE SONT TÂCHÉ DE ROUGE. ANNA, INCREDOLE, REGARDÉ VERS LE SOL EN ESSOYANT SON VISAGE ÉCLABOUSSÉ DE SANG. LA GROSSE FEMME SE MET À CRIER.

TECHNIQUE: PLAN SERRÉ SUR UNE PARTIE DE MUR + PORTE. (A) CAMERA TRAVELLING LATÉRAL. GROS PLANS SUR ANNA (B)

DIALOGUE: LA GROSSE FEMME
Tul'as tué, Fred! Tul'as tué!

PLAN 15



ACTION: LES ENFANTS, INQUIËTS
D'AVOIR ENTENDU UN
COUP DE FEU, REGARDENT
VERS LA MAISON.
EVA SE PENCHE EN AVANT
VERS BEN.

TECHNIQUE: PLAN POITRINESOR BEN.
CAMERA FIXE.

DIALOGUE: /